



## Treesoft ERP - Auftragsabwicklung Elektroprojekte zukunftssicher dokumentieren & kalkulieren!

### Einzel stark - zusammen unschlagbar!

Die zeitgemäße Software-Kombination: Elektroprojekte zukunftssicher dokumentieren und kalkulieren! Rationalisieren Sie mit moderner integrierter Software Ihre kaufmännischen, kalkulatorischen und organisatorischen Geschäftsprozesse - inklusive nahtloser Integration der CAD-Software.

### Zentrale Verwaltung aller Einstellungen

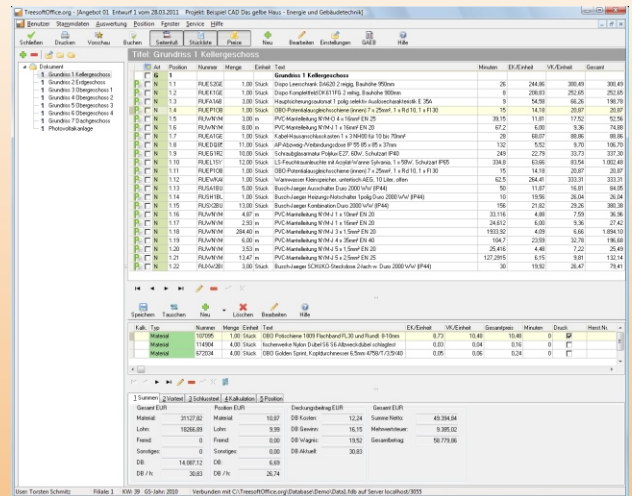
Im Optionen-Dialog sind alle Einstellungen der Software an einer zentralen Stelle zusammengefasst. So können Sie z. B. Formulareinstellungen für die Ausgabe der Dokumente vornehmen oder legen Zahlungsbedingungen an.

### Artikeldaten importieren

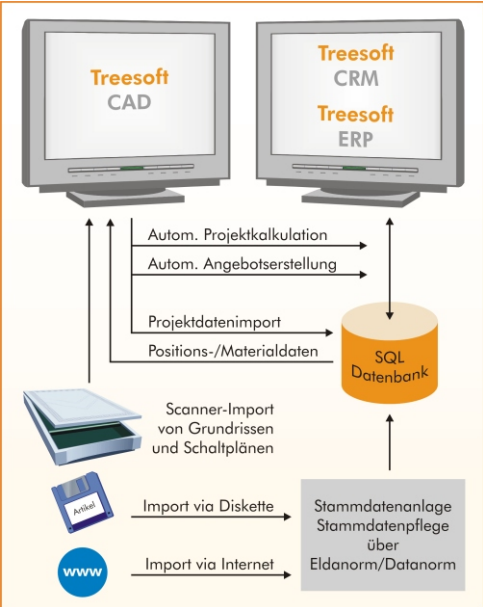
Zum Einlesen von Artikeldaten stehen leistungsfähige Importschnittstellen zur Verfügung. Folgende Formate werden unterstützt: DATANORM (4.0 und 5.0), ELDANORM (01/96 und 2000), ZVEHNORM (2000).

### Artikeldaten getrennt verwalten

Treesoft ERP verwaltet die eingelesenen Artikeldaten getrennt von den tatsächlich verwendeten, d.h. in den Dokumenten eingesetzten bzw. selbst angelegten Materialien. Dies ist eine grundlegende Voraussetzung für eine "saubere" Materialwirtschaft.



► **Speziell für Elektrobetriebe**  
Die kaufmännische Software speziell für Elektrobetriebe. Treesoft ERP unterstützt Sie z. B. bei der Erstellung von Angeboten, Aufträgen, Lieferscheinen, Rechnungen und ermöglicht Ihnen eine transparente Projekt-Kalkulation.



**Gemeinsame Datenverwaltung**  
Die Softwarekombination Treesoft CAD Gebäudetechnik und Treesoft ERP bietet ein hohes Maß an Integration. Alle Stammdaten, CAD-Pläne, Projektdaten und kaufmännischen Daten werden immer als logisch zusammengehörig abgespeichert und lassen sich auf einfache Weise sichern.

## Referenzierende Stücklisten

Änderungen in einer Stückliste haben unmittelbar Auswirkung auf alle Leistungen bzw. Materialien. Wenn Sie z. B. die Montagezeit zum Verlegen einer Mantelleitung NYM-J 3x1,5mm<sup>2</sup> (unter Putz in Mauerschlitze verlegen) in der Stückliste anpassen, wird die neue Montagezeit automatisch in allen entsprechenden Leistungen bzw. Materialien geändert, wo diese eingesetzt ist. Die Änderung der Montage-/ Bauzeit ist somit nur an einer Stelle durchzuführen.

## Treesoft Leistungskatalog

Der Leistungskatalog enthält über 800 Leistungspositionen für die Elektroinstallation (z. B. Gebäudeinstallationen, Gebäudeteile, Brennstellen). Die Leistungsnummern sind einheitlich codiert, sodass Sie über diese sehr schnell und einfach die gewünschte Leistung finden können.

## Volltextsuche

Zum schnellen Auffinden des gewünschten Artikels verfügt Treesoft ERP über eine leistungsfähige Volltextsuche. Diese ist frei konfigurierbar und lässt sich somit optimal an Ihre individuellen Anforderungen anpassen.

## Adressverwaltung

Leistungsfähige Adressverwaltung in der beliebig viele Ansprechpartner und zu diesen beliebig viele Kommunikationen (z. B. E-Mail, Telefon) angelegt werden können. Unterstützung von zielgerichteten Mailing- und Kampagnen-Aktionen, ansprechpartnerbezogene Protokollierung (z. B. Kundenabsprachen), optionale Erweiterung auf Treesoft CRM.

## Projektverwaltung

Verwaltet projektbezogen alle Dokumente, wie z. B. Angebote, Auftragsbestätigungen, Lieferscheine, Rechnungen. Ein Projekt stellt dabei eine Art Container dar, in dem alle zusammengehörigen Dokumente automatisch gespeichert werden.

## Kalkulationseinstellungen

Treesoft Projektauftrag bietet eine transparente, jederzeit nachvollziehbare Kalkulation. Hierbei findet die Deckungsbeitragsberechnung Anwendung.



**Treesoft ERP  
gratis testen!**

## Angebotserstellung

Erstellen Sie einfach und schnell Ihre Angebote. Über die optionale GAEB-Schnittstelle lassen sich auf Knopfdruck Ausschreibungen einlesen, in der Software kalkulieren und anschließend als Angebotsabgabe ausgeben. Über das Anlegen von frei definierbaren Gliederungsebenen strukturieren Sie Ihre Angebote. Mit der optionalen Treesoft CAD Import-schnittstelle automatisieren Sie, auf Basis der projektierten Artikel im CAD, Ihre Angebotserstellung.

## Auftragsbestätigung

Zur Beauftragung eines Angebotes erstellen Sie eine Auftragsbestätigung. In dieser sind wahlweise alle Positionen des Angebotes oder nur ein entsprechender Vor- und Schlusstext, d.h. eine reine textliche Auftragsbestätigung, auszugeben.

## Nachtragsangebote

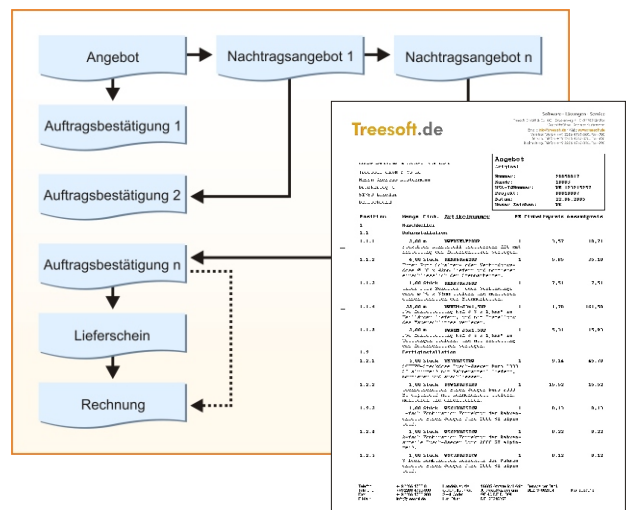
Gemäß VOB sind die Positionsnummer und der Einheitspreis einer Position bindend. An einem gebuchten Angebot sind somit Änderungen nicht mehr zulässig. Für eventuelle Änderungswünsche oder Ergänzungen des Kunden erstellen Sie Nachtragsangebote. In diesen sind alle Positionen aus dem Angebot und ggf. bereits vorangegangene Nachtragsangebote aufgeführt.

## Rechnungsarten

Die Software unterstützt folgende Rechnungsarten: Rechnung, Abschlags-, Teil- und Schlussrechnung.

## Aufmaßfassung und -abrechnung

In Treesoft ERP ist eine vollständige Aufmaßfassung und -abrechnung integriert. Die aufgemessenen Mengen lassen sich in eine Teil- oder Schlussrechnung übernehmen.



**Sie haben Fragen?**

**Rufen Sie uns an: +49 2266 4763-800**