

# TreeSoft GmbH & Co. KG

TreeSoft GmbH & Co. KG  
Telefon +49 2266 4763-800  
Fax +49 2266 4763-900

info@treesoft.de  
www.treesoft.de

## Erfolgsbericht



### **Erfolgsbericht Treesoft CAD Steuerungstechnik**

*L.B. BOHLE  
Maschinen + Verfahren GmbH  
Industriestraße 18  
59320 Ennigerloh  
Telefon: +49 25 24 93 23-0  
Telefax: +49 25 24 93 23-399  
E-Mail: [info@lbbohle.de](mailto:info@lbbohle.de)  
Internet: [www.lbbohle.de](http://www.lbbohle.de)*

**LB BOHLE**

# Treesoft Erfolgsbericht

## 20 Jahre erfolgreiche Planung und Konstruktion mit Treesoft CAD Steuerungstechnik

### Der Kunde

Die L.B. Bohle Maschinen + Verfahren GmbH ist ein weltweit agierender Maschinen- und Anlagenbauer für die Pharmaindustrie. Die Produktpalette umfasst Prozess- und Handling-Technologie für die pharmazeutische Feststoffproduktion. Beispielsweise werden Film-Coater, Mischsysteme, Fluid Bed Systeme, Eintopfgranulierer, High Containment Systeme und Handling Systeme von LBB erfolgreich konzipiert und produziert. Darüber hinaus entwickelt das Team von Bohle Laborgeräte für die Forschungs- und Entwicklungsbereiche seiner Auftraggeber, zu denen eine große Anzahl namhafter globaler Konzerne gehören.

Im Jahre 2005 wurde das L.B. Bohle Service Center eröffnet. Dort besteht die Möglichkeit, die verschiedenen Bohle Anlagen unter realistischen Bedingungen und unter Berücksichtigung der GMP Standards zu testen.

Die L.B. Bohle GmbH wurde im Jahre 1981 von Lorenz B. Bohle gegründet. Der Firmengründer ist Eigentümer und Geschäftsführer des Unternehmens. Den Start in die Selbstständigkeit wagte Lorenz Bohle mit dem Tablettenchecker KA. Schnell wurden Hubsäulen und Container mit in das Lieferprogramm aufgenommen. 1987 wurde der erste Containermischer verkauft und stellte damit den Beginn einer großen Erfolgsserie dar. Bis heute wurde der Containermischer PM über 1500-mal verkauft. Containergrößen von 2 Liter bis zu 15 000 Liter werden gebaut und begeistern die Anwender. Seit mehr als 29 Jahren arbeitet das Team von Bohle gemäß der Philosophie: „Immer besser zu sein als der Markt.“ Die konsequente Umsetzung dieses Anspruchs und die beständige Forschungs- und Entwicklungsarbeit zeigt sich heute in den mittlerweile 35 weltweiten Patenten der Firma L.B. Bohle.



Abbildung:  
Lorenz B. Bohle - Geschäftsführer und Gründer der  
L.B. Bohle Maschinen + Verfahren GmbH

Der Hauptsitz des Unternehmens liegt im westfälischen Ennigerloh. Der Maschinenbauer betreibt darüber hinaus noch Tochterunternehmen in Sassenberg, Warminster/Pennsylvania USA, Goa Indien sowie eigene Vertriebsniederlassungen in Shanghai und Singapur. Des Weiteren wird das Unternehmen in über 35 Ländern durch unabhängige Vertreter repräsentiert.

## Planung und Konstruktion mit Treesoft CAD Steuerungstechnik

Nach den anfänglich mit der Hand gezeichneten Konstruktionsplänen entschied sich Lorenz B. Bohle 1991 den Schritt zu einem entscheidenden Wettbewerbsvorteil zu gehen und die Planung und Konstruktion auf ein Computer basierendes CAD-System umzustellen. Nach Recherchen am Markt und sorgfältiger Prüfung der damaligen Anbieter fiel die Entscheidung für TreeCAD aus dem dem Hause Treesoft. Die seit dem Jahre 1986 entwickelte Treesoft CAD Software überzeugte schon in der DOS-Version durch ihre Leistungsfähigkeit, Schnelligkeit und leichte Bedienung. Durch den ständigen Wachstum der Firma L.B. Bohle wurden die Lizenzen bis 1993 auf 3 voll ausgestattete CAD Arbeitsplätze ausgebaut. Von 1999 - 2001 wurden alle Lizenzen auf die erste unter Windows laufende Version TreeCAD 5.1 umgestellt. Dazu wurde von Treesoft auch die entsprechend neue Hardware geliefert. Mittlerweile konnten bereits weit mehr als 2000 Projekte mit Treesoft CAD erfolgreich umgesetzt werden.

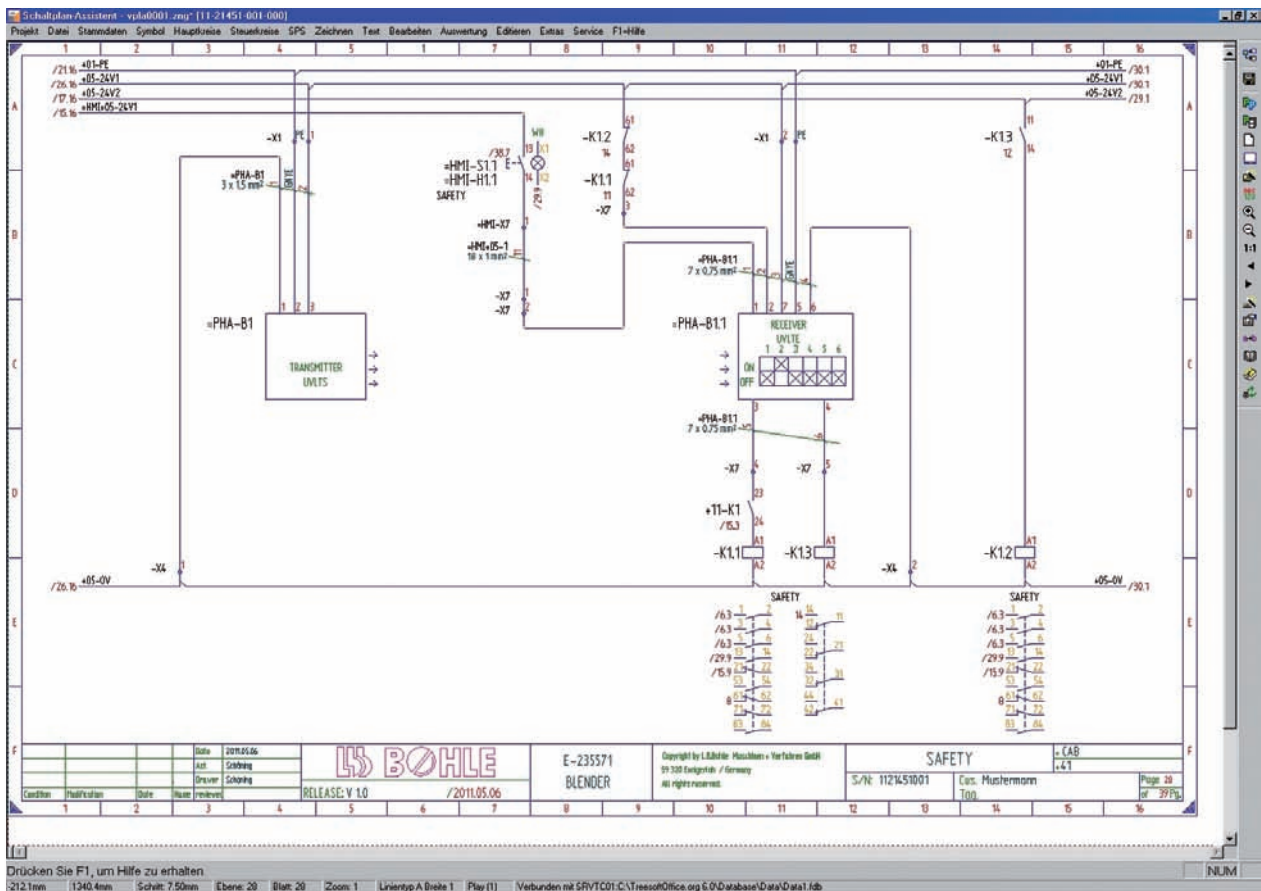


Abbildung:  
Beispielprojekt der L.B. Bohle Maschinen + Verfahren GmbH  
Projektiert mit Treesoft CAD Steuerungstechnik



## Weitere Stationen

Mit Beginn des Jahres 2002 übernimmt der heutige Treesoft Produktmanager Harald Hensen die persönliche und auch vor Ort Betreuung der Elektro-CAD Gruppe unter Leitung von Herrn Klaus Mußenbrock. 2003 wird eine 2-tägige Individualschulung in Ennigerloh für alle Mitarbeiter der Elektrokonstruktion zur Verbesserung der Arbeitsergebnisse durchgeführt. Es folgen Individualprogrammierungen und Projektbetreuung durch die Treesoft Entwicklungs- und Serviceabteilung.

Im Laufe der Jahre entwickelte sich ein reger Austausch über die Anwendung und den Funktionsumfang der Software, die zu zahlreichen Verbesserungen bis hin zur Entwicklung einer Schnittstelle zu Pro Alpha führte.

## Das Ergebnis

Durch den konsequenten weiteren Ausbau der Software mit Zusatzmodulen verfügt die Firma L.B. Bohle heute, auf Basis eines Serverbetriebs von vier Treesoft CAD PRO Lizenzen mit 5.000 Seiten Auswertung, über die komplette und umfangreichste Ausstattung für die Steuerungstechnik.

Durch die Investition in regelmäßige Mitarbeiterschulungen sichert die Firma L.B. Bohle den höchstmöglichen Wissensstand ihrer Konstrukteure. Der jährliche Besuch der Treesoft Top-Tage sorgt für weiteren persönlichen Kontakt mit einem großartigen Informationsaustausch aus der täglichen Praxis für unser Produktmanagement und die Entwicklungsarbeit. Von größtem Nutzen für die Firma L.B. Bohle, nach 20 Jahren Konstruktion mit Treesoft CAD, erweisen sich die Alleinstellungsmerkmale der Software mit einer Langzeitarchivierung und Kompatibilitätsgarantie.

Treesoft ist der einzige Anbieter, der im Rahmen des Software-Service Vertrages garantiert, das alle mit Treesoft CAD erstellten Projekte sich durch den Benutzer auf die jeweils aktuelle Treesoft CAD Version konvertieren lassen. Da die gesamte Logik in den Symbolen gespeichert ist, lassen sich auch Schaltpläne die älter als 15 Jahre sind, durch den voll automatisierten Austausch der Symboldefinitionen funktional auf den neuesten Stand bringen. Dabei werden selbst aktuelle Normänderungen und die daran geknüpften Änderungen an der Beschriftung der Betriebsmittel, auf Wunsch automatisch durchgeführt. Bei der Lebensdauer einer Maschine von meistens 15 bis 25 Jahren ist diese Garantie von unschätzbarem Wert für den Hersteller und den Endkunden.

Treesoft ist stolz auf eine so lange und erfolgreiche Kundenbeziehung, die sich auch in stürmischen Zeiten bewährt hat. Für die Erfahrungen und den großen Nutzen, den auch wir aus dieser fruchtbaren Zusammenarbeit ziehen können, sind wir sehr dankbar.

Thomas Karklin - Generalbevollmächtigter  
Dipl.-Ing. Harald Hensen - Produktmanager

Lindlar 19.05.2011



Die TreeSoft GmbH & Co. KG ist ein international operierendes Software-Systemhaus mit 25 Mitarbeitern und Firmensitz in Lindlar bei Köln.

Das Unternehmen entwickelt und vertreibt Software aus den Bereichen Elektro-CAD, CRM und ERP. An Dienstleistungen werden Consulting, Schulungen und Software-Service angeboten.

Alle Produkte sind Bestandteil von TreesoftOffice.org, das sich in die Hauptmodule Treesoft CAD, Treesoft CRM und Treesoft ERP gliedert. Alle Module arbeiten auf einer gemeinsamen SQL-Datenbank. Damit sind komplexe Workflows über die Modulgrenzen hinweg durchführbar. Die CAD · CRM · ERP Datenbank-Integration ist ein Novum und absolutes Alleinstellungsmerkmal.

Treesoft bietet seinen Kunden ein umfangreiches Software- und Service-Angebot mit eigener telefonischer Hotline und Fernwartung. Treesoft betreut Sie umfassend von der Programmierung, der Beratung, der Installation über die Projektbegleitung, bis hin zu kompetenten und erfahrenen Trainern und Servicetechnikern, die Sie schulen oder Ihnen vor Ort zur Seite stehen.

Treesoft CAD, CRM und ERP sind als Stand-Alone oder Gesamtlösung einsetzbar und werden in Kombination mit Fremdprodukten verwendet. Mit weltweit 12.000 Installationen und 70.000 verkauften Zusatzmodulen ist Treesoft eine feste Größe im deutschen Software-Markt.



## **TreesoftOffice.org: CAD · CRM · ERP**

- **Treesoft CAD**  
CAD-Planungs- und Dokumentationssoftware zur Erstellung von Schaltplänen in den Bereichen Steuerungstechnik, Gebäudetechnik, Hydraulik und Pneumatik.
- **Treesoft CRM**  
Kundenverwaltung und Projektbearbeitung
- **Treesoft ERP**  
Kalkulation und kaufmännische Abwicklung

**Einzelstark - zusammen unschlagbar!**

# Treesoft.de

TreeSoft GmbH & Co. KG  
Telefon +49 2266 4763-800  
Fax +49 2266 4763-900

[info@treesoft.de](mailto:info@treesoft.de)  
[www.treesoft.de](http://www.treesoft.de)