



Bild: Elektro Rieger GmbH

## Planungs- und Dokumentations-Software CAD Gebäudetechnik

Die Elektro Rieger GmbH nutzt in der Konstruktion, Planung und Dokumentation der Elektroinstallation und des Schaltschrankbaus die Software Treesoft CAD. Dies ermöglicht dem Unternehmen in hohem Maße zeitsparend und effektiv arbeiten zu können.

Autorinnen: Ulrike Rieger, Elektro Rieger und Alexandra Thiery, Treesoft

Seit 1990 sammelte Uwe Rieger seine beruflichen Erfahrungen in der Elektroinstallation bei der Firma Grote GmbH, in einem gestandenen Unternehmen in Lüdenscheid, und qualifizierte sich während dieser Zeit zum Elektromeister. Dieses Unternehmen wurde aus Altersgründen geschlossen. Herr Rieger gründete daraufhin 1998 die Elektro Rieger GmbH in Herscheid und sicherte sich durch die Übernahme der qualifizierten Mitarbeiter und des Kundenstammes eine solide Basis für seinen neuen Betrieb. Die Elektro Rieger GmbH arbeitet kundenspezifisch und auf hohem technischem Niveau – von der einfachen Stromversorgung, über Industrieanlagen sowie Maschinenreparaturen, bis hin zu maßgeschneiderten Netzwerken für Wohn- und Geschäftsbereiche sowie Gebäudetechnik EIB. Somit werden Komplettlösungen aus einer Hand von Beratung über Planung, Montage, Prüfung und Dokumentation bis Service angeboten. Zum Leistungsumfang gehören: Elektroinstal-

lation, Industrieservice, PC-Netzwerkinstallation, Einbruchmeldeanlagen, Brandmeldeanlagen sowie Sicherheitstechnik.

### Planung und Konstruktion mit Treesoft CAD in der Elektroinstallation

Nach der Unternehmensgründung wuchsen in kürzester Zeit mit der Anzahl und dem Umfang der Aufträge auch die Anforderungen in der Planung. Aus dem Bestand der Firma Grote war eine Treesoft-CAD-Lizenz übernommen worden. Diese sollte kurzfristig zum Einsatz kommen, und wurde im Jahr 2000 mit einem Software-Servicevertrag und dem Upgrade auf die Version 5.1 in Betrieb genommen. Treesoft ist einer der wenigen Software-Hersteller, der seinen Kunden die Möglichkeit eines einfachen Verkaufs der Software und der direkten Lizenzumschreibung ermöglicht. In bewährter Tradition



eines Familienbetriebs beschloss Uwe Rieger seiner Frau Ulrike Rieger die zukünftige Planung mit Treesoft CAD zu übertragen. Die einzigen Erfahrungen die Frau Rieger zu diesem Zeitpunkt mit einer CAD-Software hatte, waren aus der Planung und Dokumentation des eigenen Hauses entstanden. Durch die leichte Erlernbarkeit und den logischen Aufbau von Treesoft CAD konnte Frau Rieger sich autodidaktisch, mithilfe des Übungshandbuches und den Beispielprojekten aus der Gebäudetechnik, die Bedienung aller Grundfunktionen selbst aneignen. In dieser Zeit machte sich der Software-Servicevertrag besonders bezahlt, da die Servicemitarbeiter an der Hotline in schwierigen Situationen immer weiterhelfen konnten. Anfang 2006 wurde die Software um die Module Gebäudetechnik und DXF erweitert. Im gleichen Jahr konnte Frau Rieger endlich auch ihre erste Schulung im Hause Treesoft absolvieren und dadurch anschließend den vollen Nutzungsumfang ihres Treesoft CAD ausschöpfen. 2008 und 2009 folgten die nächsten Erweiterungen der ElektroCAD-Software mit den Schaltschrank- und Verteilerplan-Assistenten, einem DWG- und Scan-Modul zum Einlesen von Daten und gelieferten, handgezeichneten Plänen, sowie dem Spelsberg-Assistenten.

## Treesoft Anwender Top-Tage

Um immer auf dem neuesten Stand der Weiterentwicklung ihrer Software zu bleiben, gehört der jährliche Besuch der Treesoft Anwender Top-Tage für die Firma Rieger zum Pflichtprogramm. Der Schulungscharakter der Veranstaltung bietet eine hervorragende Möglichkeit, sich umfassend mit den Treesoft-Programmen und allen Zusatzmodulen zu befassen und weiterzubilden. Die Möglichkeit sich nach einem der Workshops bei Lösungen von komplizierten Planungsaufgaben mit Treesoft CAD unterstützen zu lassen, werden regelmäßig genutzt. Auf den Treesoft Top-Tagen 2011 wurde Frau Rieger von der Service-Abteilung bei der Umsetzung eines Gemeindeauftrags unterstützt, um die Planung zur Wartung der gesamten öffentlichen Straßenbeleuchtung in Herscheid mit Treesoft CAD zu ermöglichen.

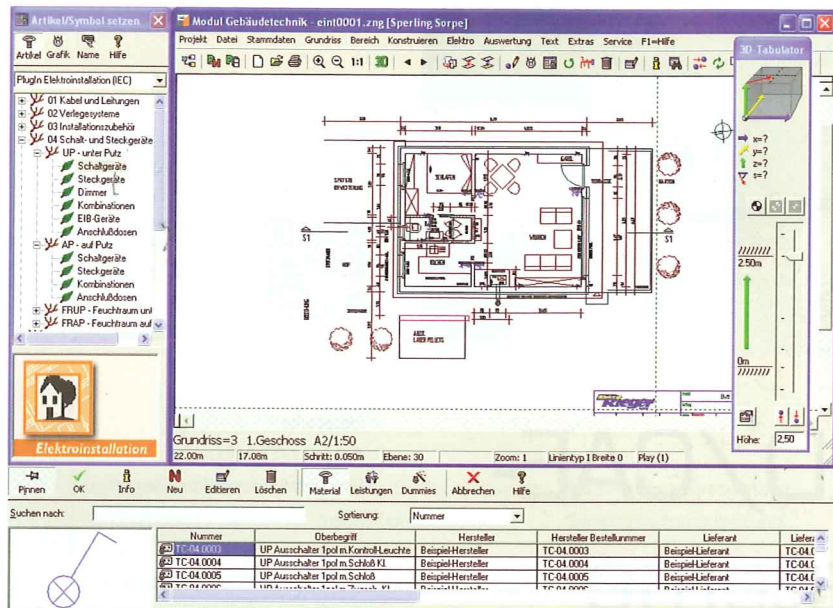


Bild: Treesoft GmbH & Co. KG

Beispielprojekt der Elektro Rieger GmbH, Projektiert mit Treesoft CAD Gebäudetechnik

## Das Ergebnis

Heute blickt die Firma Elektro Rieger GmbH auf eine mehr als 15-jährige erfolgreiche Firmengeschichte zurück. Die Erweiterung des Leistungsangebots um die Bereiche Sicherheitstechnik (Einbruchschutz, Brandschutz, Videoüberwachung usw.) inklusive der nötigen Zertifizierungen haben maßgeblich dazu beigetragen. Gute Planungsarbeit als Basis der Umsetzung aller Projekte in hoher Qualität haben zu stetigem Wachstum geführt. Durch die Nutzung von Treesoft

CAD in der Konstruktion, Planung und Dokumentation der Elektroinstallation und des Schaltschrankbaus kann die Firma Elektro Rieger GmbH in hohem Maße zeitsparend und effektiv arbeiten. Daraus ergibt sich ein geldwerter Vorteil für das Unternehmen, der die Anschaffungskosten der Software schnell amortisiert hat und meistens den entscheidenden Vorsprung vor dem Wettbewerb sichert.

[www.treesoft.de](http://www.treesoft.de)



Bild: Elektro Rieger GmbH

Ulrike Rieger bei der Auftragsübergabe an ihren Mitarbeiter